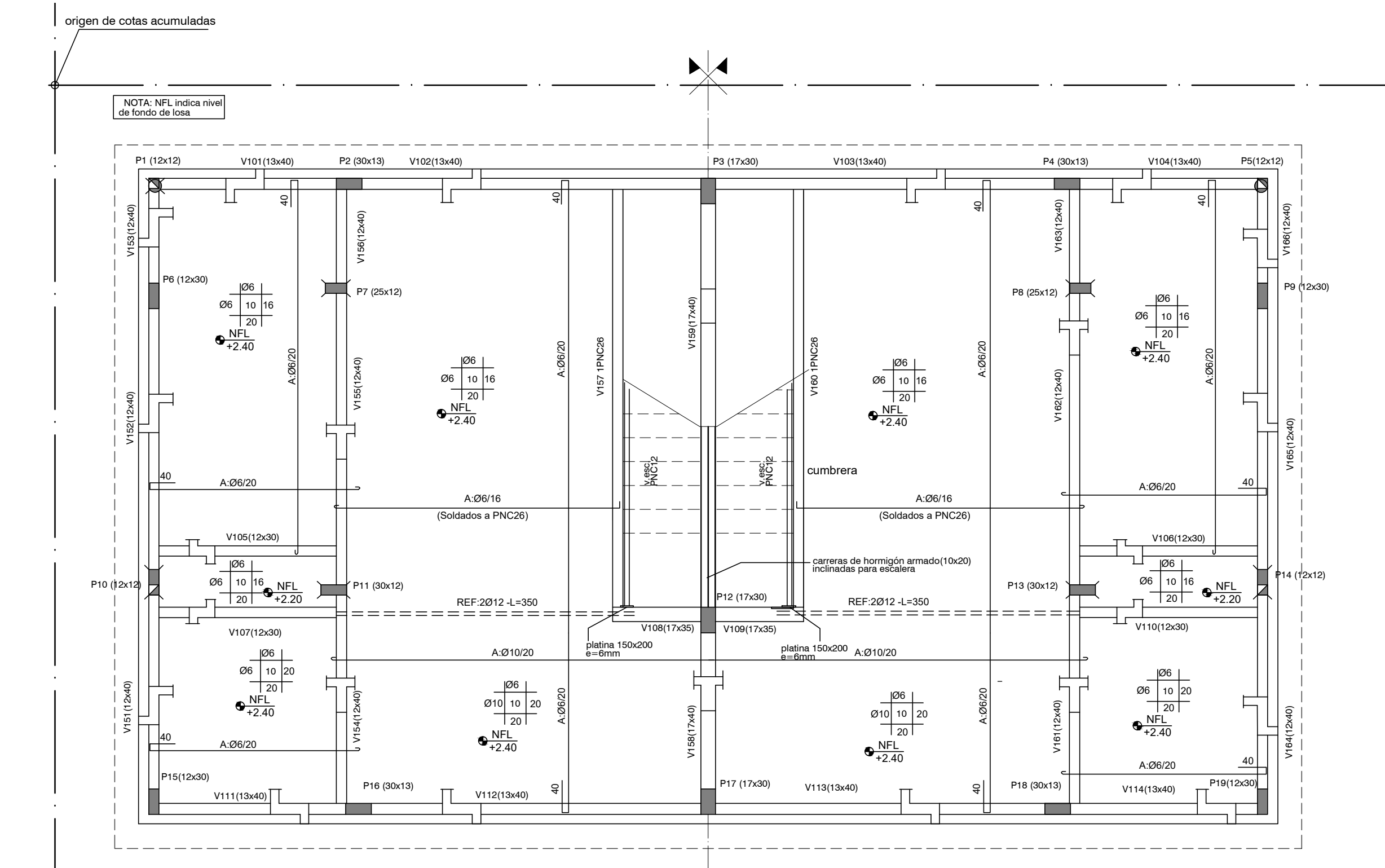
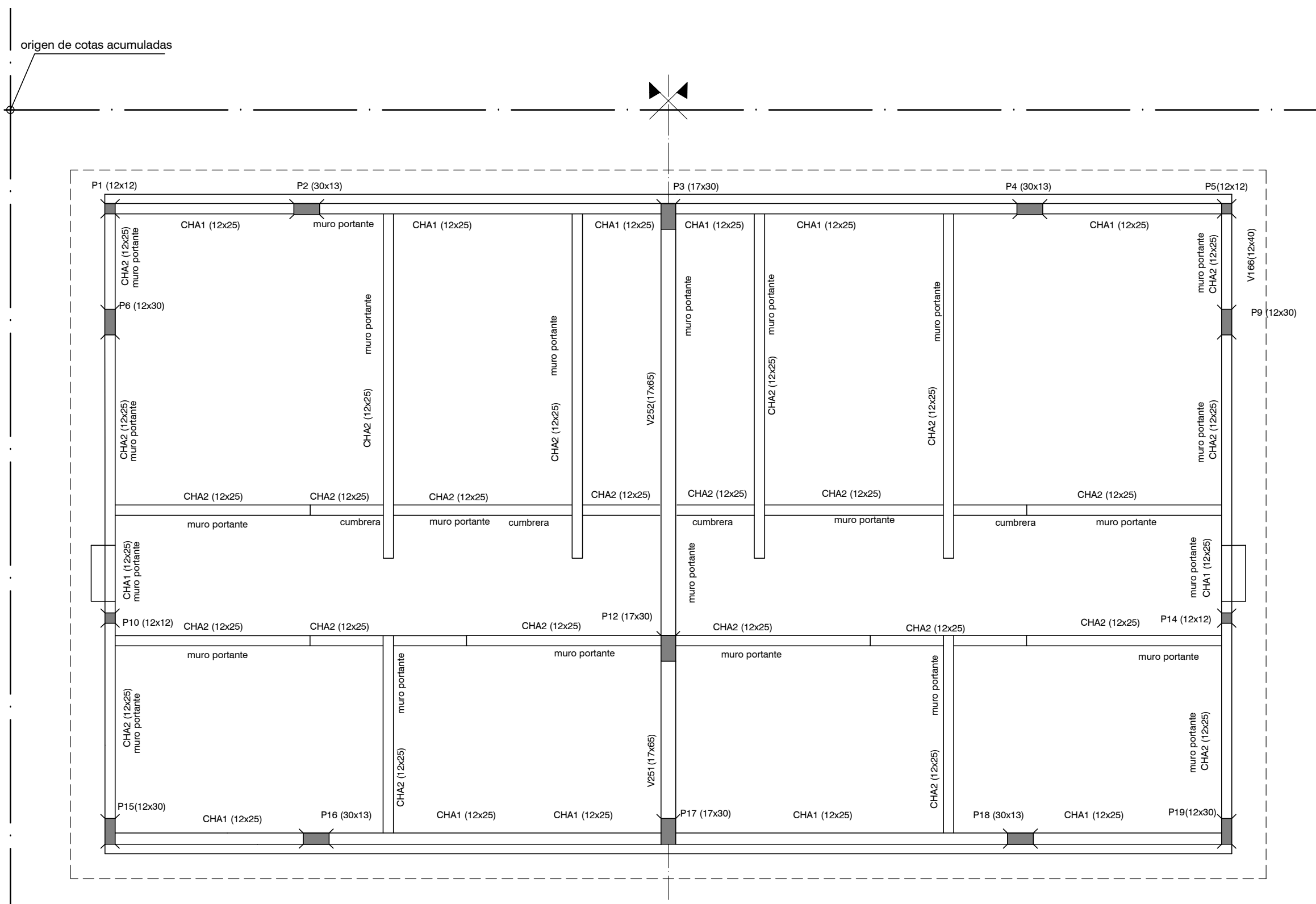


PLANTA DE FUNDACIONES
ESCALA 1:50



PLANTA INDICE 100 (SOBRE PLANTA BAJA)
ESCALA 1:50



PLANTA indice 200 (SOBRE PRIMER PISO)
ESCALA 1:50

Nº	O	DIMENSIONES										ARMADURA LONGITUDINAL										ESTRIBOS			OBSERVACIONES		
		b	H	L	C	A	Δ	c	E	a	Fder	P	a	408	408	a	IZO.	CENTRO	DER.								
NB		15	25	---		208			208																		Nervios de Borda , de Hormigon Armado
Nbm-1		12	25	---		2010			2010																		Nervios de Hormigon Armado bajo muros
Nbm-2		24	25	---		3010			3010																		Nervios de Hormigon Armado bajo muros
Nbm-3		20	25	---		3010			3010																		Nervios de Hormigon Armado bajo muros
CHA1		12	25	---		2010			208																		Camara de Hormigon Armado Ver detalle
CHA2		12	25	---		2010			208																		(Items A y E de CHA) soldados en el pilar P1
																											(Items A y E de CHA) soldados en el pilar P1
101		13	40	235	2012	2012	20	20	2016	200										04/25	308 en0						Viga con Alea
102		13	40	420	20	2020	20	20	206						2020	200	200	1012 b/V157	308 en0	04/25	708 en120						Viga con Alea
103		13	40	420	20	2020	20	20	206									1012 b/V160	708 en120	04/25	308 en0						Viga con Alea
104		13	40	235	2012	2012	20	200	2016	20									308 en0	04/25	308 en0						Viga con Alea
105		12	30	230	12	208	115	101	206	10										04/25							
106		12	30	230	12	208	115	101	206	10											04/25						
107		12	30	230	12	208	115	101	206	10											04/25						
108		17	35	112	2010	2010	20	20	2020	220										08/15							Merisul. Los nervios E de nervios abrazan y se soldan en V157 (suelo PNC2)
109		17	35	112	2010	2010	20	20	2020	220										08/15							Merisul. Los nervios E de nervios abrazan y se soldan en V158 (suelo PNC2)
110		12	30	230	12	208	115	101	206	10											04/25						
111		13	40	240	2012	2012	20	20	2016	200										04/25	308 en0						Viga con Alea
112		13	40	410	20	2020	20	20	206						2020	200	200		308 en0	04/25	308 en0						Viga con Alea
113		13	40	410	20	2020	20	20	206										308 en0	04/25	308 en0						Viga con Alea
114		13	40	240	2012	2012	20	200	2016	20									308 en0	04/25							Viga con Alea
151		12	40	272	2010	2010	20	20	2016	180								1010 b/V107	04/25	3010 en0							Viga con Alea
152		12	40	334	20	2014	20	206										1010 b/V105	708 en120	04/25							Viga con Alea
153		12	40	138	20	2010	180	2014	20											04/25							Viga con Alea
154		12	40	257	2010	2010	20	20	206									1010 b/V107	04/25	508 en70							Viga con Alea
155		12	40	354	20	2020	20	180	2020									1010 b/V105	508 en70	04/25	508 en70						Viga con Alea
156		12	40	130	20	2010	180	2020	20										508 en70	04/25							Viga con Alea
157		1 PNC	26	500																							Perfil de acero - Hierros de losa se soldaron al alma
158		17	40	228	2010	2010	20	20	2020	220										04/25	508 en70						
159		17	40	518	30	2020	30	206	110									208 en144	04/25	508 en70							
160		1 PNC	26	500																							Perfil de acero - Hierros de losa se soldaron al alma
161		12	40	257	2010	2010	20	20	206									1010 b/V110	04/25	508 en70							
162		12	40	354	20	2020	20	180	2020									1010 b/V106	508 en70	04/25	508 en70						
163		12	40	130	20	2010	180	2020	20										508 en70	04/25							
164		12	40	272	2010	2010	20	20	2016	180								1010 b/V110	04/25								Viga con Alea
165		12	40	334	20	2014	20	206										1010 b/V106	708 en120	04/25							Viga con Alea
166		12	40	138	20	2010	180	2014	20											04/25							Viga con Alea
251		17	45	228	2010	2010	20	20	2010	40										04/25							Viga principal acompaña pendiente del techo ver detalles
252		17	45	518	20	2010	30	40	2010	110										04/25							Viga principal acompaña pendiente del techo ver detalles

PLANILLA DE VIGAS

PLATEA DE FUNDACIÓN

Platea de Fundación: Losa de Hormigon Armado de espesor indicado en planos.
Armadura: malla electrosoldada (15x15x4.2mm) recubrimiento inferior 4 cm.

La platea se construye en el área indicada en planos y abarca también la vereda perimetral. La sustitución de terreno por relleno granular compactado (material indicado para conformar la Base de la platea) se realizará como mínimo en 40 cm de profundidad y en un área mayor al área a hormigonar (50 cm por fuera de la zona a hormigonar)

PROCEDIMIENTO

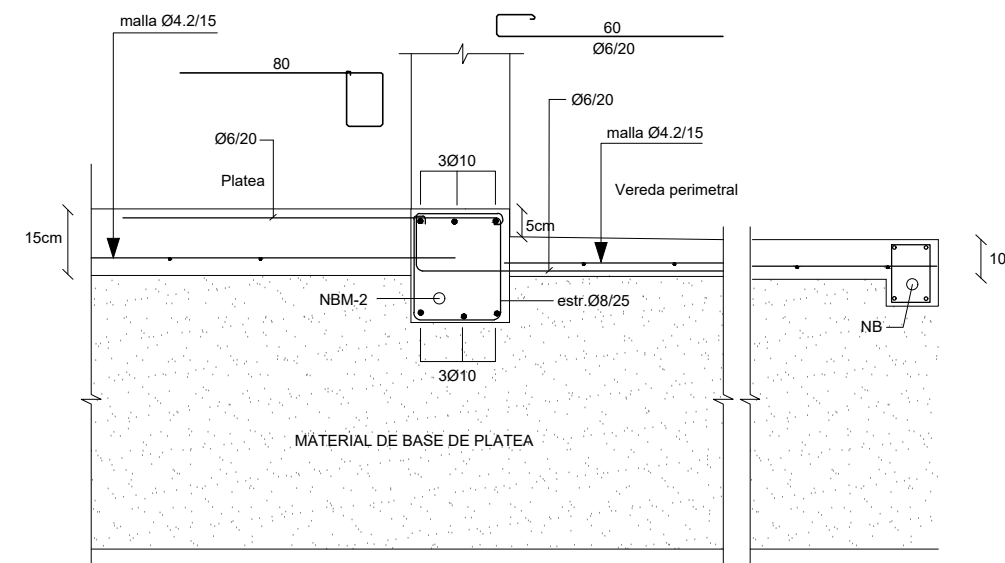
Excavación total (mínimo 40 cm de sustitución de suelo).
Relleno con tosca compactada en capas de 20 cm.
Colocación de capa de polietileno sobre tosca terminada).
Colocación de armaduras de Nervios NB y NBM según planilla Hormigonado de Platea y Nervios.

REFERENCIAS PILARES

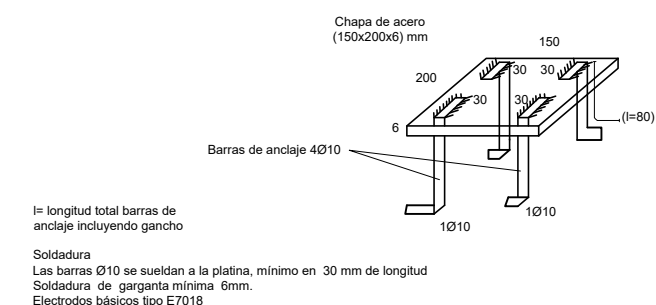
- INDICA PILAR QUE NACE
- INDICA PILAR QUE CONTINUA
- INDICA PILAR QUE MUERE

MATERIALES

- HORMIGÓN ARMADO
Hormigón fck = 300 kg/cm²
Acero fyk = 5000 Kg/cm² (conformado)
Malla Electrosoldada (Tipo Mallalaur): Acero con Limite de fluencia 6000 Kg/cm²
- Bloques U- Hormigón Vibrado Tipo Hopresa de 60 kg/cm²



DETALLE VEREDA PERIMETRAL



DETALLE DE PLATINAS

Nro:	FECHA:	PROY.	APROBADO	REVISIÓN
00	31/01/2024	MO	JV	EMISIÓN INICIAL

Ministerio de Vivienda y Ordenamiento Territorial

Programa de Mejoramiento de Barrios

Coejecutor:

Plano:

Asentamiento:

Ubicación:

Escala:

Técnico:

Firma:

Equipo Técnico:

Nº Plano:

VA06-25

FECHA:

ENERO 2024

Coordinador:

Ing. JOSÉ VALENA

Firma:

NA-LR-VA06-25_2x2N5D.dwg

Estructura

Vivienda 2 x 2N 5D.

Asentamiento:

NUEVO AMANECEER - LOS REYES

Ubicación:

MONTEVIDEO

Escala:

1:50

Técnico:

Ing. MARCELO OLIVERA

Firma:

Equipo Técnico:

Nº Plano:

VA06-25

FECHA:

ENERO 2024

Coordinador:

Ing. JOSÉ VALENA

Firma:

Equipo Técnico: